

Bienvenido a **INNOTASK**

Consejos para una instalación correcta

¿Tienes dudas? Escríbenos por
WhatsApp o llámanos a 9393-93371
soporte@innotask.pe

1. Consideraciones antes de INSTALAR

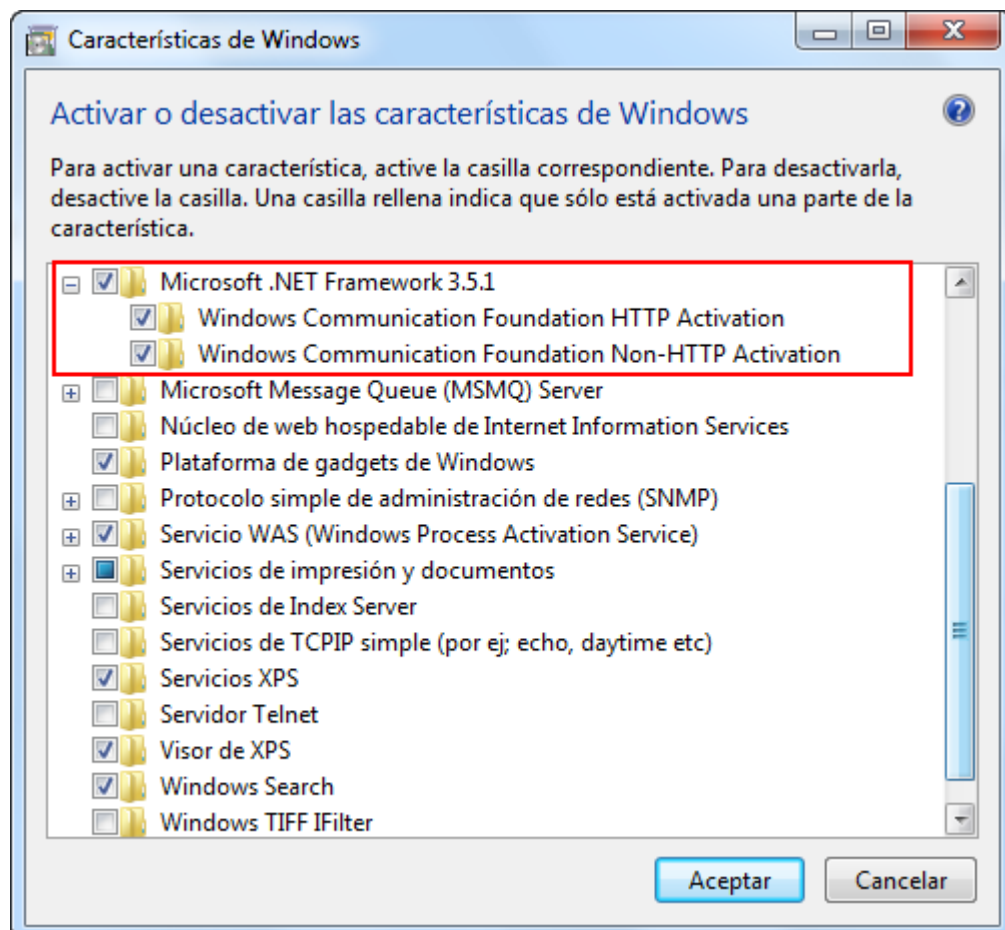
1.1 Habilitar Microsoft .NET Framework 3.5

.Net Framework es un componente de Windows que sirve para el funcionamiento de muchas aplicaciones basada en dicho Sistema Operativo y en muchas computadoras ya viene habilitado.


Sin embargo, en algunas no lo está; por tanto, aquí veremos cómo habilitarlo.

- a) Ingresa al **Panel de Configuración**
- b) Elige **Programas** y luego **Programas y Características**.
- c) En el lado izquierdo haz clic en **Activar o desactivar las características de Windows**.
- d) En la **"Características de Windows"** busca **"Microsoft .NET Framework 3.5.1"** y asegúrate que las casillas estén marcadas. Si no lo están, márcalo. Debe quedar como en la imagen. Pulsa aceptar para guardar los cambios.

NOTA: La instalación de este componente tardará unos minutos, deberá tener conexión a Internet.

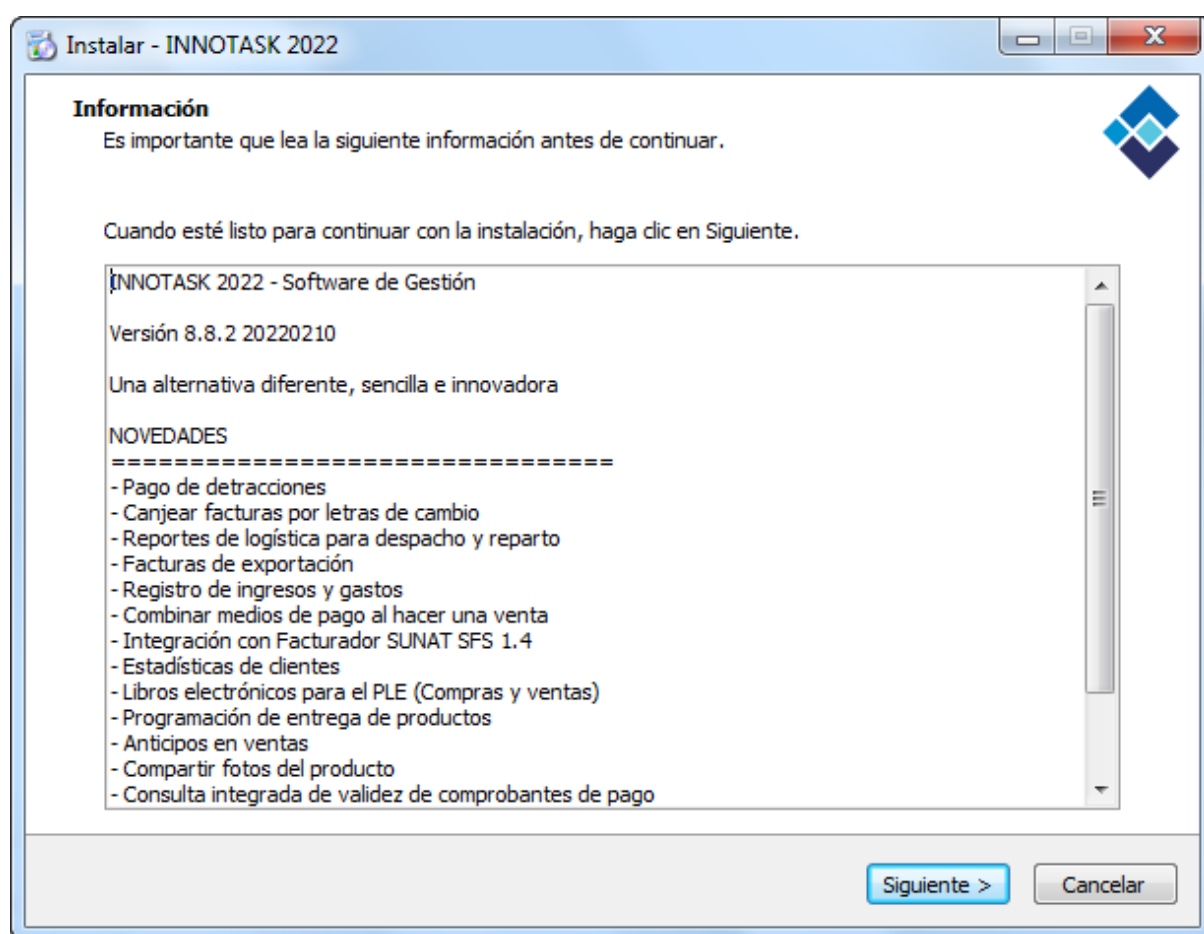


2. Descarga e instala INNOTASK

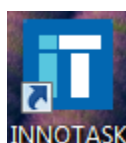
Luego de descargar INNOTASK encontrará, en la sección descargas, un archivo como este  Setup_882_Win_10_R2

Ejecuta el archivo y pulsa **Siguiente** > hasta finalizar. El asistente de instalación te guiará durante el proceso.

Si durante la instalación te pide alguna respuesta solo pulsa **Aceptar u OK** para continuar.



Luego de finalizar la instalación, encontrará un nuevo icono en su escritorio



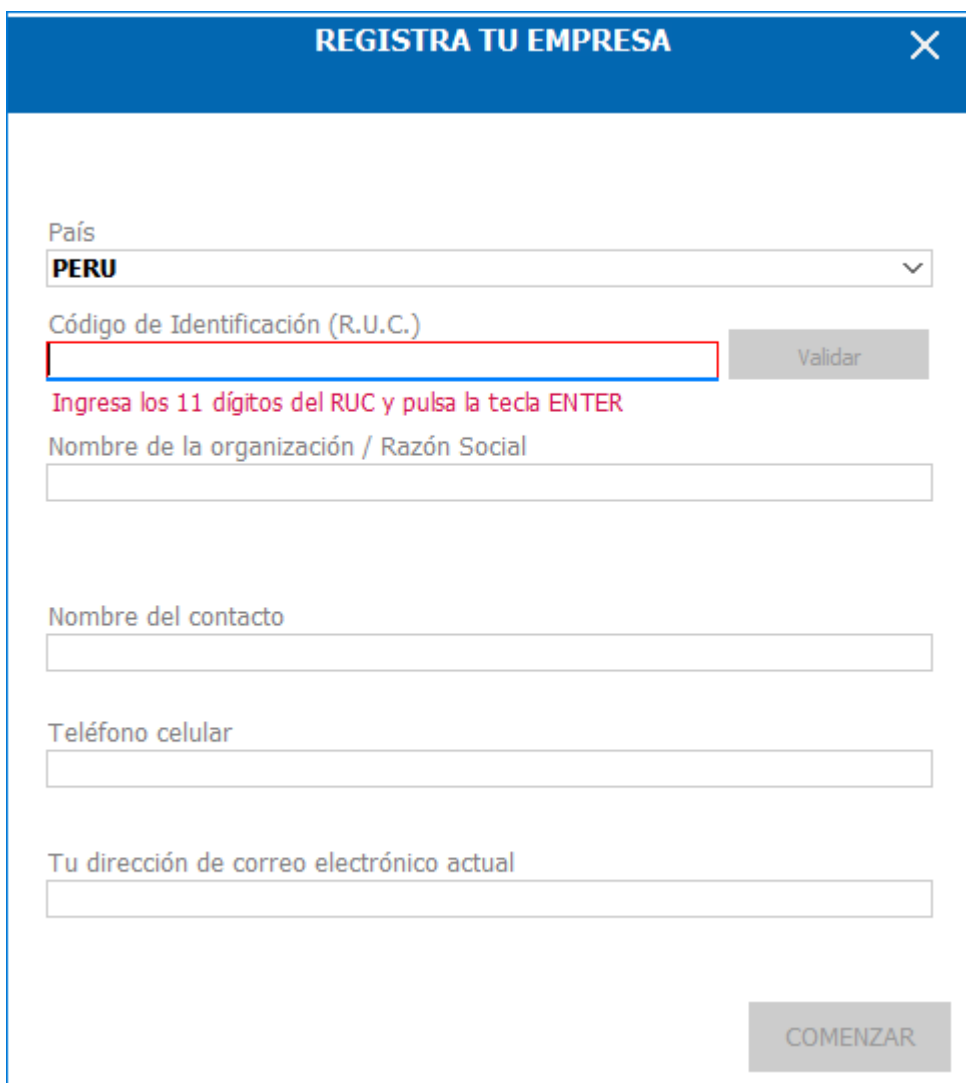
Ejecute el programa para comenzar a utilizar **INNOTASK**

3. Registra tu EMPRESA

Al ingresar por primera vez al sistema se muestra la siguiente ventana en la que deberá consignar los datos de su empresa.

Ingrese el número de RUC y pulsa **Validar**

Ingresar nombre de contacto, teléfono y correo electrónico y finalmente pulsa **Siguiente >**



The screenshot shows a registration window titled "REGISTRA TU EMPRESA" with a close button (X) in the top right corner. The form contains the following fields and elements:

- País:** A dropdown menu with "PERU" selected.
- Código de Identificación (R.U.C.):** A text input field with a red border, followed by a "Validar" button.
- Ingresa los 11 dígitos del RUC y pulsa la tecla ENTER:** A red instruction text below the RUC field.
- Nombre de la organización / Razón Social:** A text input field.
- Nombre del contacto:** A text input field.
- Teléfono celular:** A text input field.
- Tu dirección de correo electrónico actual:** A text input field.
- COMENZAR:** A grey button at the bottom right of the form.

4. ¿Listo para empezar?

Comienza a explorar INNOTASK, si has consignado tu correo, pronto te llegará los manuales y video-tutoriales.

